

注：下記サイクルは一般的な例です。
機器の性能・使用頻度・環境により異なります。

お住まいのメンテナンススケジュール



住宅には**メンテナンスのサイクル**があります！
定期的な点検、メンテナンスを行いましょう

使用期間

5年

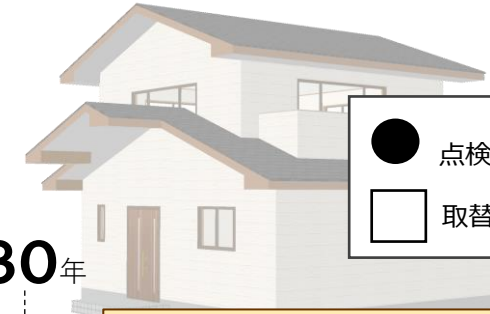
10年

15年

20年

25年

30年



● 点検・補修
□ 取替・改修

浴室
(ユニットバス)

給湯器

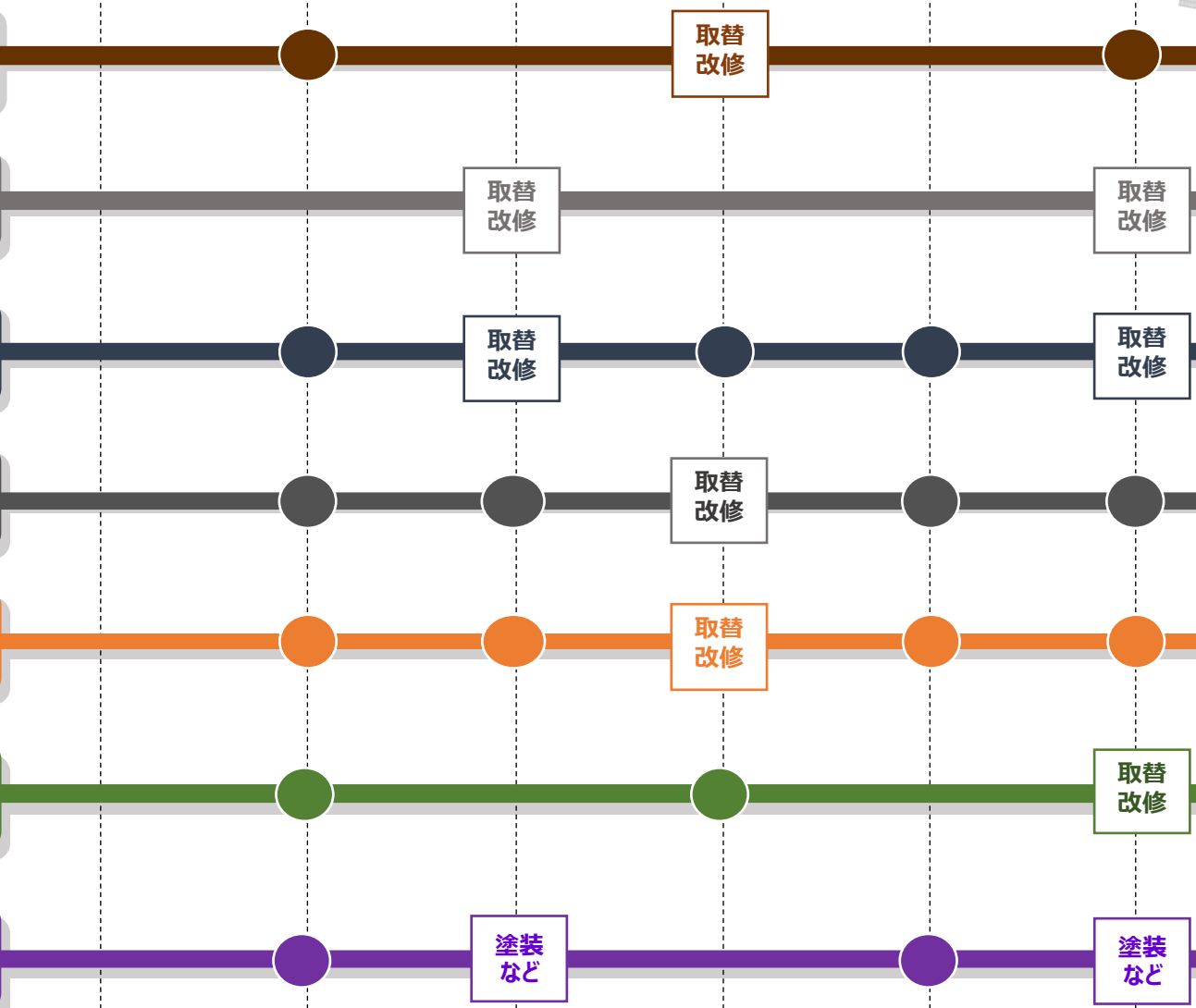
トイレ

洗面所

キッチン

リビング

外壁・屋根



● 浴槽のフチや周辺のコーキングが切れると漏水につながる危険性があります。定期的にチェックしましょう。
● 金具の漏水はパッキン交換で済む場合もありますが、15～20年であれば本体交換をお奨めします。機能性や節水性の向上も期待できます。

● 故障するとお風呂に入らず生活に支障がでる場合があります。調子が悪い時は業者に相談しましょう。
● 日常で給湯器の本体から水が漏れていないか？異音がしないか等、定期的を確認する事も重要です。

● どこから漏水し床に落ちていないかチェックしましょう。● 便器に水が溜まりにくい時はフィルターの手入れが必要な場合があります。取扱説明書をチェックしましょう。
● 洗浄便座は10～15年が交換の時期です。

● 排水口やトラップ部分の掃除はこまめに行いましょう。
● 金具の漏水はパッキン交換で済む場合もありますが、15～20年であれば本体交換をお奨めします。機能性や節水性の向上も期待できます。

● コンロは10～15年が交換の目安です。
● 金具の漏水はパッキン交換で済む場合もありますが、15～20年であれば本体交換をお奨めします。機能性や節水性の向上も期待できます。

● フローリングのメンテナンスは日常はカラ拭き、3～6ヶ月毎にワックス掛けを行いましょう。最近のフローリングにはワックスが不要なフローリングもあります。
● 床がフワフワするなどの現象は根太補強が必要な場合があります。

● 地震や台風の直後には破損等が無い点検しましょう。またカビ・コケは漏水につながる恐れがありますのでこまめに取り除きましょう。
● 屋根の材質によりますが、定期的な塗装が必要な場合があります。ひび割れなどは雨漏れの原因になりますので発見したら早めに対処しましょう。

年数が経つと 発生する不満



使って感じる 不満



- 1 **内装材の劣化**
変色・キズ・剥げ
タイルのヒビ
コーキングの劣化
- 2 **器具の故障**
ゴム栓のチェーン切れ
金具の温度調整不良
- 3 **配管の詰まり**
漏水

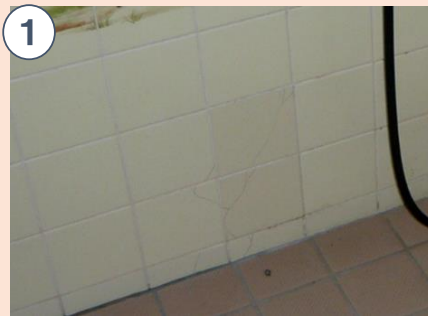
- ✓ **部屋が
暗い・寒い**
- ✓ **使いづらい**
段差がづらい
浴槽が狭い
- ✓ **掃除しにくい**
汚れが落ちない
- ✓ **水道・お湯の
使用量が気になる**

浴室編

年数が経つと発生する悩み



床タイルの剥げ



壁タイルの剥げ



コーキング劣化



ゴム栓鎖切れ



浴槽の汚れ



水栓金具の汚れ



**年数が経つと内装材の劣化や
器具の不具合が発生します**

(下記写真は一例です。使用状況によって劣化の度合いは変わってきます。)



気になる
チェック！

チェックしましょう我が家の悩み！

給湯器編

年数が経つと発生する不満



1

本体の劣化
本体外装の劣化
配管保温材の劣化

2

器具の故障
着火不良
リモコンの動作不良

3

湯の出が悪い
湯温の異常



使って感じる不満



温度調整が
できない



追い焚きが
できない



湯が冷める



燃料費が高い



給湯器編

年数が経つと発生する悩み



本体外装の腐食



本体からの漏水



配管・保温材の腐食



配管保温材の腐食



湯の出が悪い（配管詰まり）



反応しない

リモコンの異常



年数が経つと内装材の劣化や器具の不具合が発生します

（下記写真は一例です。使用状況によって劣化の度合いは変わってきます。）

気になる
チェック！

チェックしましょう我が家の悩み！

トイレ編

年数が経つと
発生する不満



使って感じる
不満



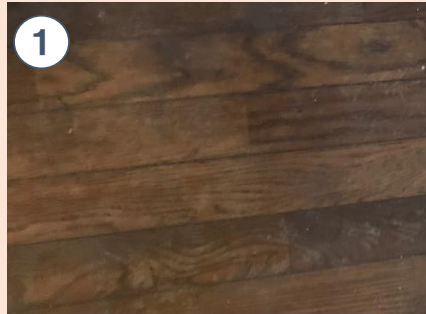
- 1 **内装材の劣化**
壁材の隙間・剥げ
床材の傷み
- 2 **器具の故障**
便器や便座
水栓金具など
- 3 **配管の詰まり**
漏水



- ✓ **部屋が臭い**
暗い・寒い
- ✓ **狭い**
立ち上がりにくい
- ✓ **掃除しにくい**
汚れが落ちない
- ✓ **水道代が気になる**

トイレ編

年数が経つと発生する悩み



フローリングの劣化・変色

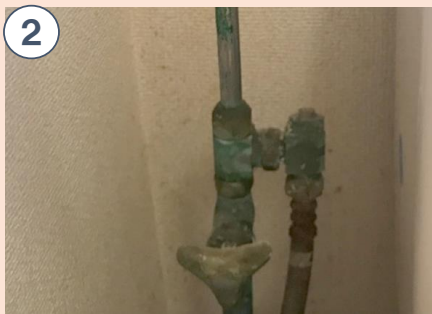


クロス壁の汚れ・変色



ノズルが戻らない

洗浄便座の故障



配管の腐食・漏水



その他

タイルの汚れ



その他

器具の汚れ



年数が経つと内装材の劣化や
器具の不具合が発生します

(下記写真は一例です。使用状況によって劣化の度合いは変わってきます。)

気になる
チェック！

チェックしましょう我が家の悩み！

洗面所編

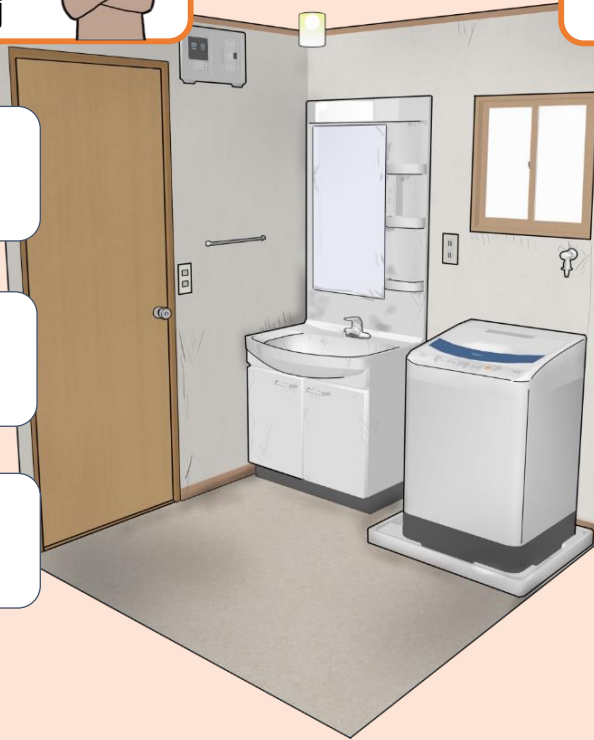
**年数が経つと
発生する不満**



**使って感じる
不満**



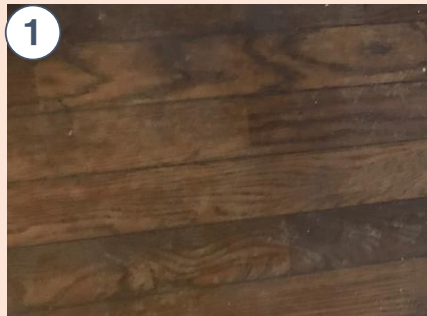
- 1 **内装材の劣化**
壁材の隙間・剥げ
床材の傷み
- 2 **器具の故障**
陶器が割れている
扉が壊れている等
- 3 **配管の詰まり**
漏水



- ✓ **部屋が
暗い・寒い**
- ✓ **使いづらい**
収納が少ない
高さが合っていない
- ✓ **掃除しにくい**
汚れが落ちない
- ✓ **水道・お湯の
使用量が気になる**

洗面所編

年数が経つと発生する悩み



フローリングの劣化・変色



クッションフロアの劣化・剥げ



クロス壁の汚れ・変色



化粧台陶器のひび割れ



化粧台底板の腐食



収納不足



**年数が経つと内装材の劣化や
器具の不具合が発生します**

(下記写真は一例です。使用状況によって劣化の度合いは変わってきます。)

気になる
チェック！

チェックしましょう我が家の悩み！

キッチン編

年数が経つと
発生する不満



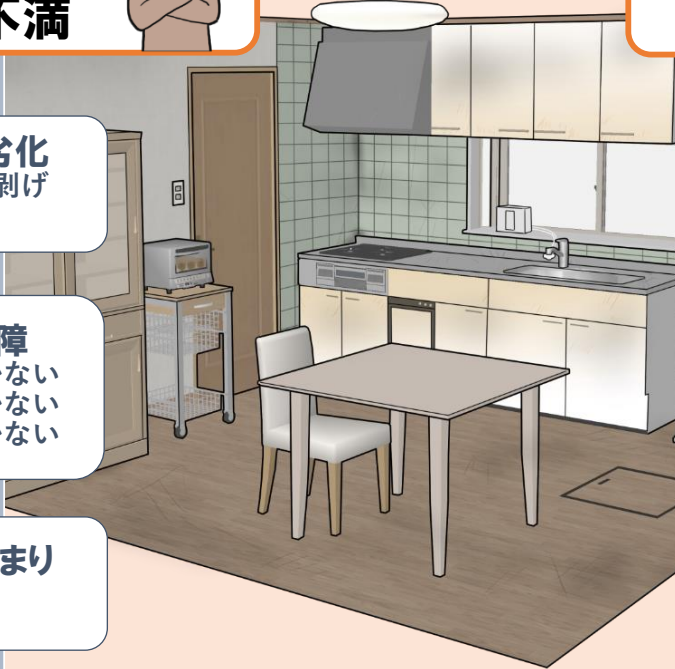
使って感じる
不満



1 内装材の劣化
壁材の隙間・剥げ
床材の傷み

2 器具の故障
換気扇が動かない
食洗機が動かない
コンロが動かない

3 配管の詰まり
漏水



部屋が
暗い・寒い



使いづらい
キッチンの高さが悪い
調理スペースが狭い
室内の動線が悪い

掃除しにくい
汚れが落ちない

水道・お湯の
使用量が気になる



キッチン編

年数が経つと発生する悩み



クロスの隙間・汚れ



フローリングの劣化・変色



調理器具の故障



キッチン本体の劣化（底板腐食）



扉面材の劣化



キッチン壁の汚れ



年数が経つと内装材の劣化や
器具の不具合が発生します

(下記写真は一例です。使用状況によって劣化の度合いは変わってきます。)

気になる
チェック！

チェックしましょう我が家の悩み！

リビング編

年数が経つと
発生する不満



使って感じる
不満



1
内装材の劣化
壁材の隙間・剥げ
床材の傷み

2
下地の劣化
床のきしみ
(ギンギン鳴る)

部屋が狭い

部屋が暗い

断熱性が低い
暑い・寒い

機能性が低い
動線が悪い
収納が少ない
コンセントが少ない

リビング編

年数が経つと発生する悩み



クロス壁の隙間



クロス壁の剥げ



塗り壁の劣化・剥げ



フローリングの劣化・損傷



フローリングの劣化・変色



その他

たこ足コンセント



年数が経つと内装材の劣化や
器具の不具合が発生します

(下記写真は一例です。使用状況によって劣化の度合いは変わってきます。)

気になる
チェック！

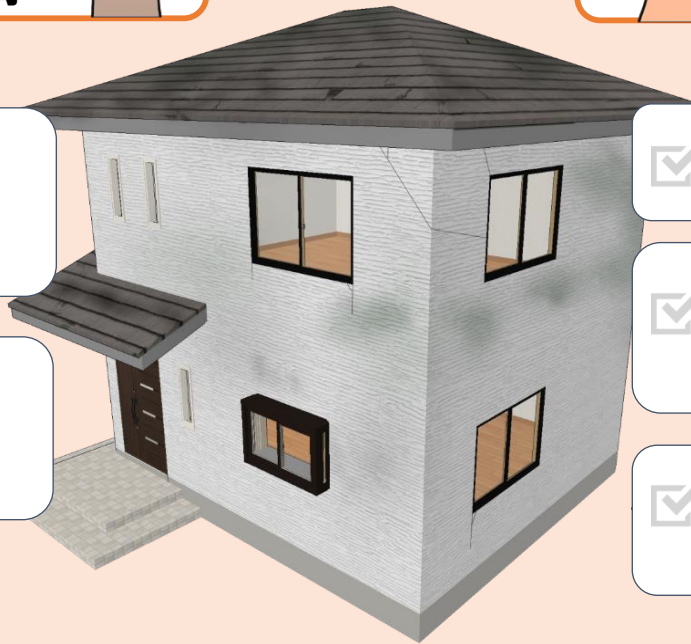
チェックしましょう我が家の悩み！

外壁・屋根編

年数が経つと
発生する不満



使って感じる
不満



1



屋根材の痛み
ヒビ割れ
変色・剥げ

2



外壁材の痛み
ヒビ割れ
変色・剥げ



外観が古くさい



景色に
合っていない



機能が低い
断熱・遮熱

外壁・屋根編

年数が経つと発生する悩み



瓦のズレ



コケ発生



雨どいの変形



コーキング劣化



外壁のヒビ



雨樋金具の腐食



年数が経つと内装材の劣化や
器具の不具合が発生します

(下記写真は一例です。使用状況によって劣化の度合いは変わってきます。)